

| AD 2.LFNJ        |                  |  |
|------------------|------------------|--|
| AD 2 LFNJ ATT 01 | AD 2 LFNJ TXT 01 |  |

# ATTERRISSAGE A VUE

## Visual landing

Usage restreint  
Restricted use

# ASPRES SUR BUECH

## AD2 LFNJ ATT 01

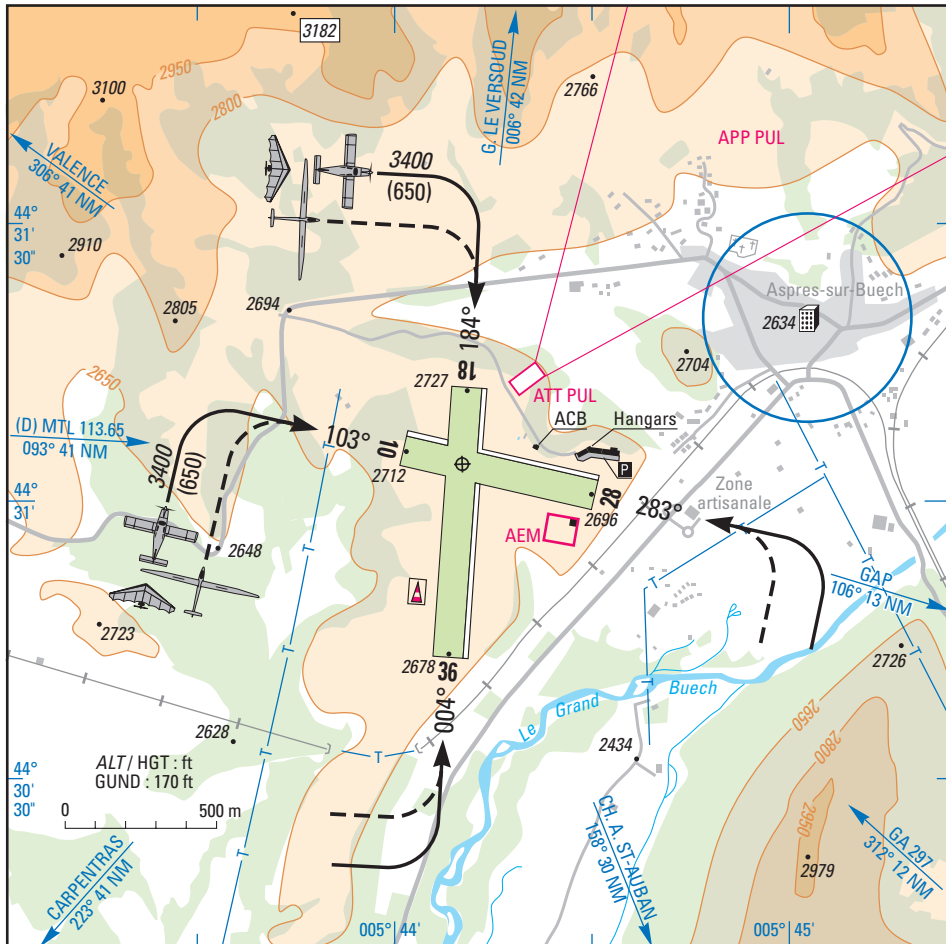
05 JUN 08



**ALT AD : 2727 (95 hPa)**  
LAT : 44 31 04 N  
LONG : 005 44 10 E

**LFNJ**  
VAR : 0° (05)

APP : NIL  
TWR : NIL  
A/A : 123.5



| RWY | QFU | Dimensions<br><i>Dimension</i> | Nature<br><i>Surface</i>      | Résistance<br><i>Strength</i> | TODA | ASDA | LDA |
|-----|-----|--------------------------------|-------------------------------|-------------------------------|------|------|-----|
| 18  | 184 | 895 x 100                      | Non revêtue<br><i>Unpaved</i> | -                             | 895  | 895  | 895 |
| 36  | 004 |                                |                               |                               | 895  | 895  | 895 |
| 10  | 103 | 650 x 100                      | Non revêtue<br><i>Unpaved</i> | -                             | 650  | 650  | 650 |
| 28  | 283 |                                |                               |                               | 650  | 650  | 650 |

**Aides lumineuses : NIL**

**Lighting aids : NIL**

### Consignes particulières / *Special instructions*

#### Conditions générales d'utilisation de l'AD

AD agréé à usage restreint, réservé au vol à voile, aux avions de servitude, aux aéronefs basés, à ceux basés sur les AD voisins (1), et aux pilotes titulaires de la qualification montagne.

AD réservé aux ACFT munis de radio.

Utilisable par les hélicoptères.

AD interdit par vent Nord supérieur à 15 kt.

AD interdit aux PUL en juillet et août de 0900 à 1600.

#### Dangers à la navigation aérienne

Fortes turbulences aux abords de l'AD.

#### Procédures et consignes particulières

Inutilisables hors pistes et TWY.

Circuits avions remorqueurs 300 ft AAL.

Secteur d'APCH et de LDG PUL obligatoire de 4900 ft au sol (5 PUL MAX dans le secteur).

#### General AD operating conditions

AD licensed for a restricted use, reserved for gliders, for service ACFT, for home based ACFT and ACFT based on the neighbouring AD (1), and pilots in possession of a mountain licence.

AD reserved for radio-equipped ACFT.

AD suitable for helicopters.

Use of AD prohibited if wind from North more than 15 kt.

AD prohibited for PUL in July and August from 0900 to 1600.

#### Air navigation hazards

Heavy turbulences in the AD vicinity.

#### Procedures and special instructions

Taxiing prohibited except on RWY and TWY.

Towing ACFT circuit 300 ft AAL.

PUL APCH and LDG zone compulsory from 4900 ft to ground (MAX 5 PUL within sector at the same time).

(1) **AD voisins / Neighbouring AD** : GAP TALLARD, MONT DAUPHIN SAINT CREPIN, SISTERON THEZE.

#### Informations diverses / *Miscellaneous*

HIV + 1HR / WIN + 1HR

Les informations de source **non DGAC** de cette rubrique sont communiquées sous toute réserve.

**Non DGAC** information in this document is communicated with all reserve.

**1 - Situation / Location** : 12 km SW ASPRES SUR BUECH (05 - HAUTES-ALPES).

**2 - ATS** : NIL.

**3 - VFR de nuit / Night VFR** : non agréé / Not approved.

**4 - Gestionnaire / Managing authority** : ACB.

**5 - AVA** : Délégation territoriale / Territorial representative : Provence (voir / see GEN).

**6 - BDP / BIA** : BRIA de rattachement / Attaching BRIA : MARSEILLE (voir / see GEN).

**7 - Préparation du vol / Flight preparation** : NIL -

Acheminement PLN VFR / Addressing VFR FPL : voir / see GEN 12.

**8 - MET** : VFR : voir / see GEN VAC

IFR : voir / see GEN IAC

STATION : NIL.

**9 - Douanes, Police / Customs, Police** : NIL.

**10 - AVT** : Carburant / Fuel : 100LL - HX

**11 - SSLIA** : NIL.

**12 - Lutte aviaire / Bird control** : NIL.

**13 - Hangars pour aéronefs de passage / Transient aircraft hangars** : Possible sur demande / Possible O/R.

**14 - Réparations / Repairs** : Ateliers MTA situés sur AD privé de la Bâtie Montsaléon (4 NM au Sud).

MTA workshop located on private AD la Bâtie Montsaléon (4 NM South).

**15 - ACB** : AAA (Association Aéronautique d'Aspres sur Buëch)

Aérodrome du Chevalet, 05140 ASPRES SUR BUECH

☎ 04 92 58 61 22 / 04 92 67 09 23 FAX : 04 92 58 61 46.