

ATTERRISSAGE A VUE

Visual landing

Usage restreint
Restricted use

01 ASPRES SUR BUECH LFNJ

00 07 13

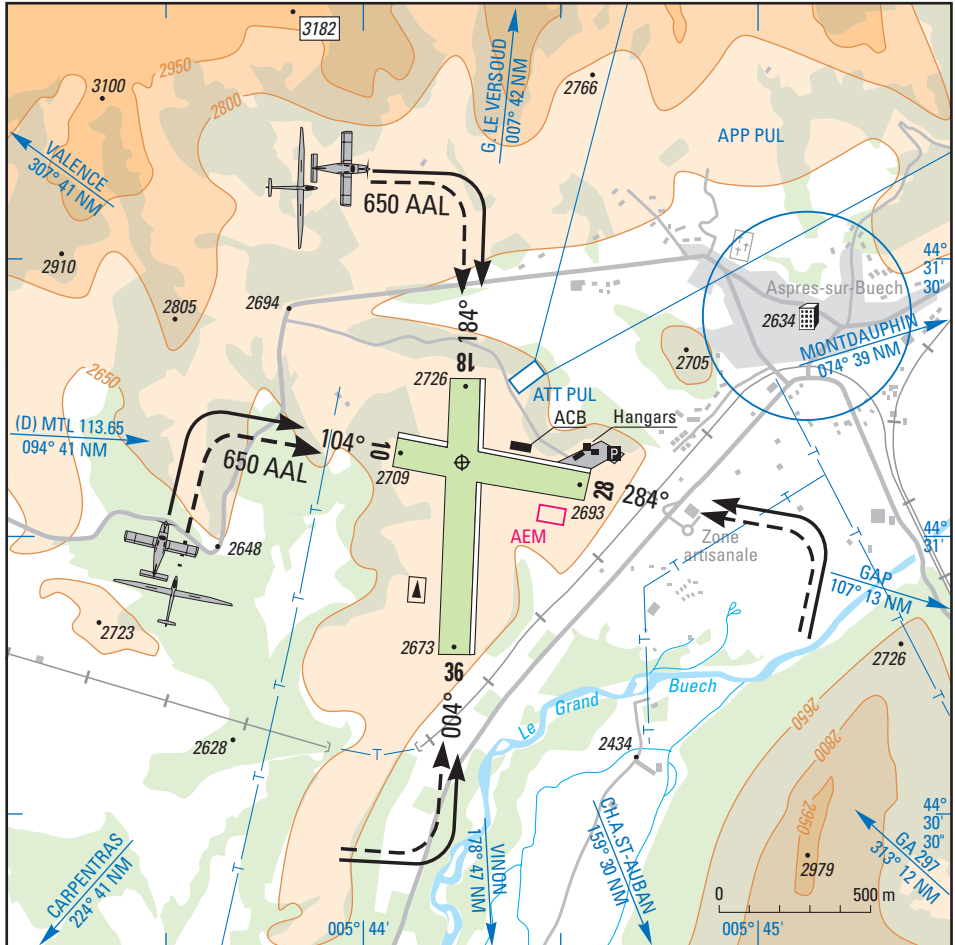
Non WGS-84
ALT en ft
ALT AD : 2726 (95 hPa)



LAT : 44 31 08 N
LONG : 005 44 15 E
DEC : 1° W (95)

APP : NIL

TWR : NIL



RWY	QFU	Dimensions Dimension	Nature Surface	Résistance Strength	TODA	ASDA	LDA
18 36	184 004	900 x 100	Non revêtue Unpaved	-	900 900	900 900	900 900
10 28	104 284	650 x 100	Non revêtue Unpaved	-	650 650	650 650	650 650

Aides lumineuses : NIL

Lighting aids : NIL

02 ASPRES SUR BUECH LFNJ

00 07 13

Consignes particulières / Particular instructions

AD civil agréé à usage restreint, réservé au VAV, aux avions de servitude, aux aéronefs basés, à ceux basés sur les AD voisins (1), et aux pilotes titulaires de la qualification montagne.

AD réservé aux ACFT munis de radio.

Utilisable par les hélicoptères.

AD interdit par vent Nord supérieur à 15 kt.

Circuits avions remorqués 300 ft AAL.

Secteur d'APCH et de LDG PUL obligatoire de 4900 ft au sol (5 PUL MAX dans le secteur).

Inutilisable hors pistes et TWY. Fortes turbulences aux abords de l'AD. AD interdit aux PUL en juillet et août de 0900 à 1600.

AD licensed for a restricted use, reserved for gliders, service aeroplanes, home based ACFT, ACFT based on neighbouring AD (1), and for pilots in possession of a mountain licence.

AD reserved for ACFT equipped with radio.

Usable by HEL.

Use of AD prohibited if wind from North more than 15 kt.

Towed ACFT circuit 300 ft AAL.

PUL APCH and LDG zone compulsory from 4900 ft to ground (MAX 5 PUL within sector at the same time).

Unusable outside RWY and TWY. Severe turbulences in the surroundings of AD. AD prohibited for PUL in JUL and AUG from 0900 to 1600.

(1) AD voisins / Neighbouring AD

GAP TALLARD, MONT DAUPHIN SAINT CRÉPIN, SISTERON THÈZE.

Informations diverses / Miscellaneous

1 - Situation : 12 km SW d'ASPRES SUR BUECH (05 - HAUTES-ALPES)

2 - ATS : NIL

3 - VFR de nuit : non agréé

4 - Gestionnaire : ACB

5 - District Aéronautique : PROVENCE

6 - BDP/BIA : BRIA de rattachement : MARSEILLE (voir GEN)

7 - RSFTA : NIL

8 - MET : VFR : voir GEN VAC

IFR : voir GEN IAC

STATION : NIL.

9 - Douanes : NIL

10 - AVT : Carburant 100LL - HX

11 - SSIS : NIL

12 - Hangars pour aéronefs de passage : possible

13 - Réparations : Ateliers MTA situés sur AD privé de la Bâtie Montsaléon (4 NM au Sud).

14 - ACB : AAA (Association Aéronautique d'Aspres sur Buëch)

Aérodrome du Chevalet, 05140 ASPRES SUR BUECH

☎ 04 92 58 61 22 / 04 92 67 09 23 FAX : 04 92 58 61 46.